

Android Tipps

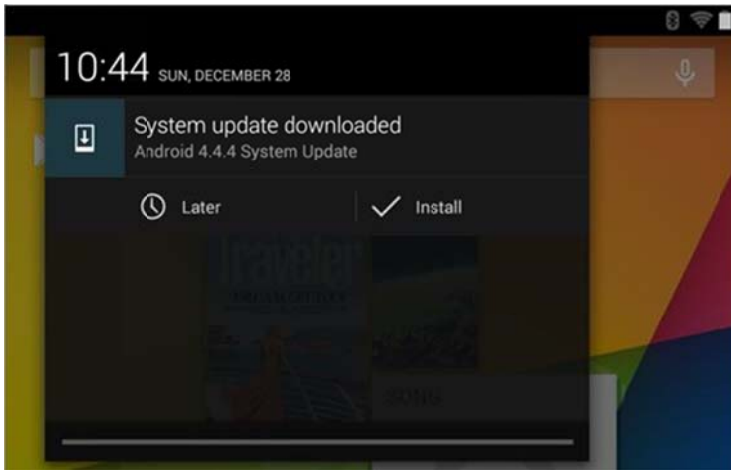
Erscheint auf Ihrem Bildschirm eine Meldung dieser Art? Z.B. „Die Verbindung wurde unterbrochen“.




Das Problem muss nicht an der App liegen, sondern kann durch falsche Einstellungen oder fehlende Updates auftreten.

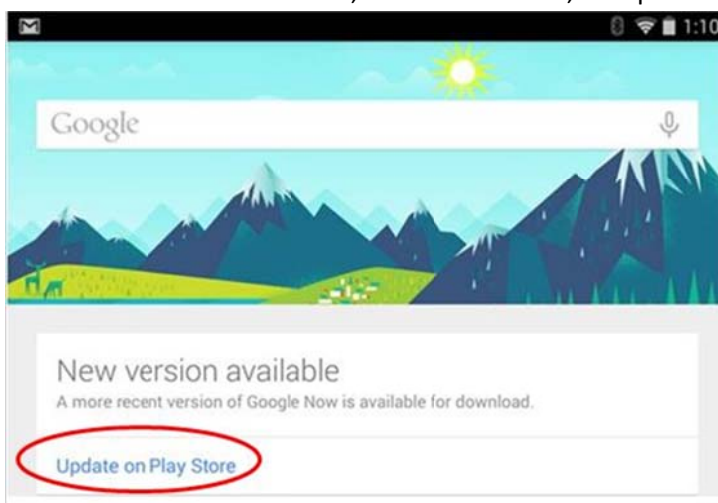
Hier sind einige Tipps, um die App zum laufen zu bekommen.

- 1) Zuerst sollten Sie sicher stellen, dass die aktuellste Android Version installiert ist.



- 2) Als nächstes, stellen Sie sicher, dass die aktuellste Version von Google Now installiert ist.

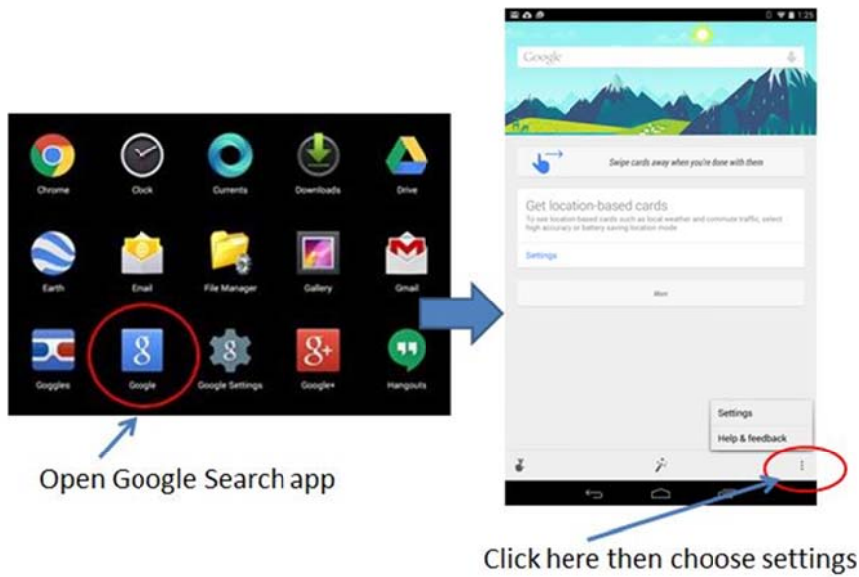
Klicken Sie das Icon an , um nachzusehen, ob Updates verfügbar sind.



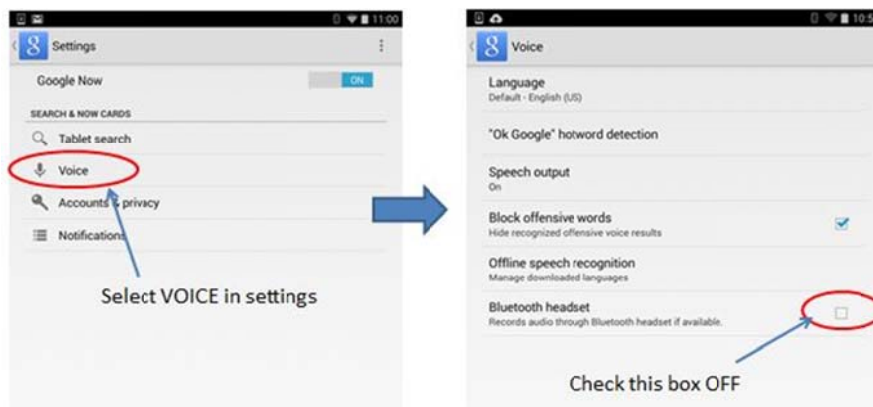
Der Link zum Download für Google Now befindet sich hier:

<https://play.google.com/store/apps/details?id=com.google.android.googlequicksearchbox&hl=de>

- 3) Wenn Sie die aktuellste Version installiert haben, öffnen Sie die App und gehen in die Einstellungen.

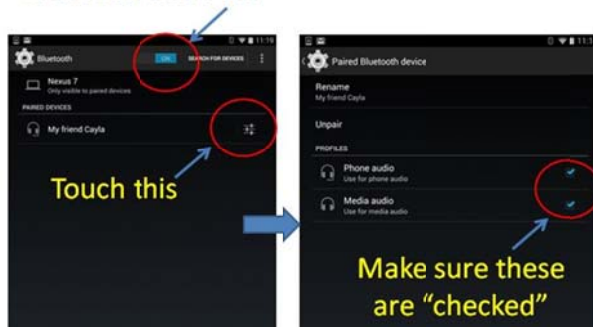


- 4) Klicken Sie auf Sprache und stellen Sie sicher, dass die Headset Option in Google Now nicht aktiviert ist.



- 5) Als letztes kontrollieren Sie die Bluetooth Einstellungen. Gehen Sie hierfür in die Einstellungen ihres Android Gerätes. Klicken Sie auf Bluetooth und stellen Sie sicher, dass Bluetooth Einstellungen aktiviert sind. Kontrollieren Sie anschließend, dass auch die Option für Medien Wiedergabe aktiviert ist.

Make sure this is ON



Android Geräte, die Cayla's Anhängerlicht nicht zum leuchten bringen.

Manche Android Geräte haben nicht die benötigte Firmware, um Cayla's Halskette zum leuchten zu bringen. **Dies ist ein Problem mit dem Android Gerät und nicht mit der Software, der App oder der der Puppe.**

Es ist auch so möglich, die Spracherkennung zu nutzen, um mit der Puppe normal zu spielen.

Die App hat eine zweite Möglichkeit Ihnen anzuzeigen, wann Sie reden können und wann Sie zuhören müssen.

Bevor Sie die weiteren Schritte durchführen, stellen Sie sicher, dass Sie die aktuellste Version der App installiert haben.

Das Anleitungsvideo finden Sie auf:

<https://www.youtube.com/user/caylainstructions>

Wenn der Anhänger der Puppe nicht aufleuchtet ist es schwierig festzustellen, wann die Spracherkennung aktiv ist, sodaß die Puppe auf die gestellten Fragen reagieren kann. Die Puppe ist jedoch auch ohne leuchtenden Anhänger komplett funktionsfähig.

Anstelle auf den Anhänger an Cayla zu achten, schauen Sie in die App. In der App befindet sich ebenfalls ein Anhänger Symbol, welches leuchtet, wenn Sie mit der Puppe reden können.

Dieses Symbol befindet sich im Hauptbildschirm am oberen rechten Bildschirm Rand. Wenn das Symbol Pink ist, bedeutet es, dass Sie gerade Cayla zuhören oder noch etwas warten müssen bis das Symbol gelb leuchtet.



Wenn das Symbol Gelb leuchtet, bedeutet es, dass Sie mit Cayla reden können, solange bis das Symbol wieder pink wird.



Vielen Dank

Da Cayla Software Team